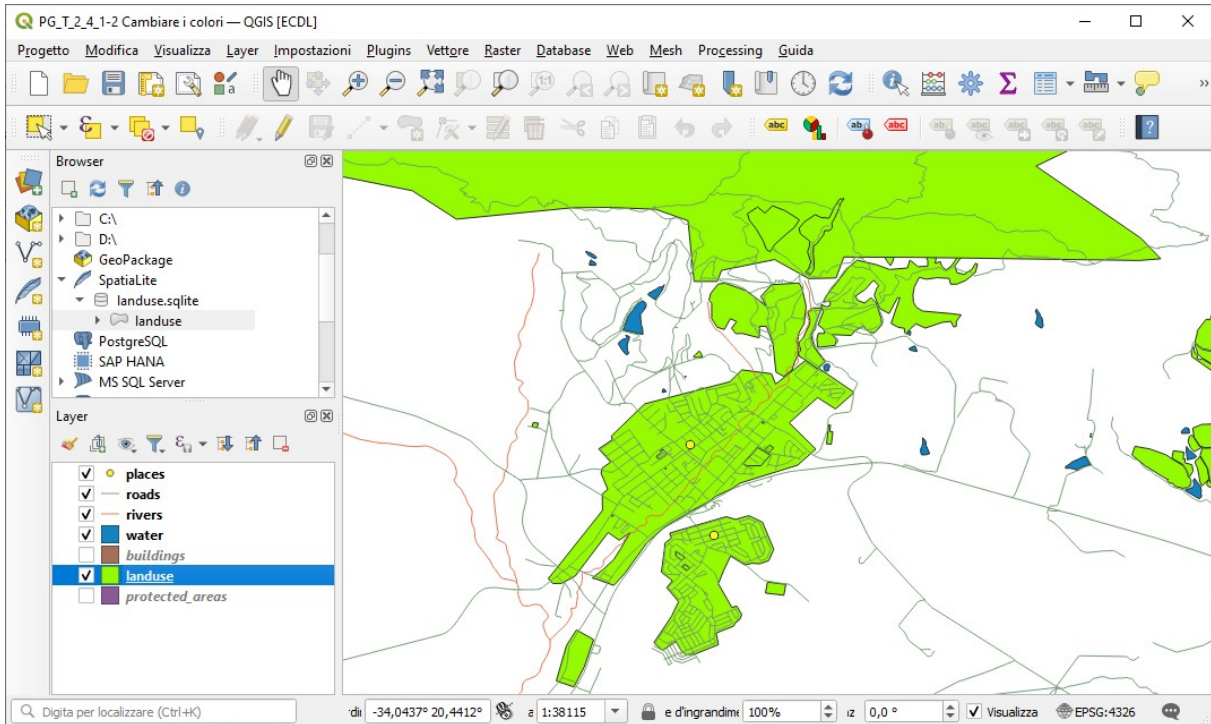


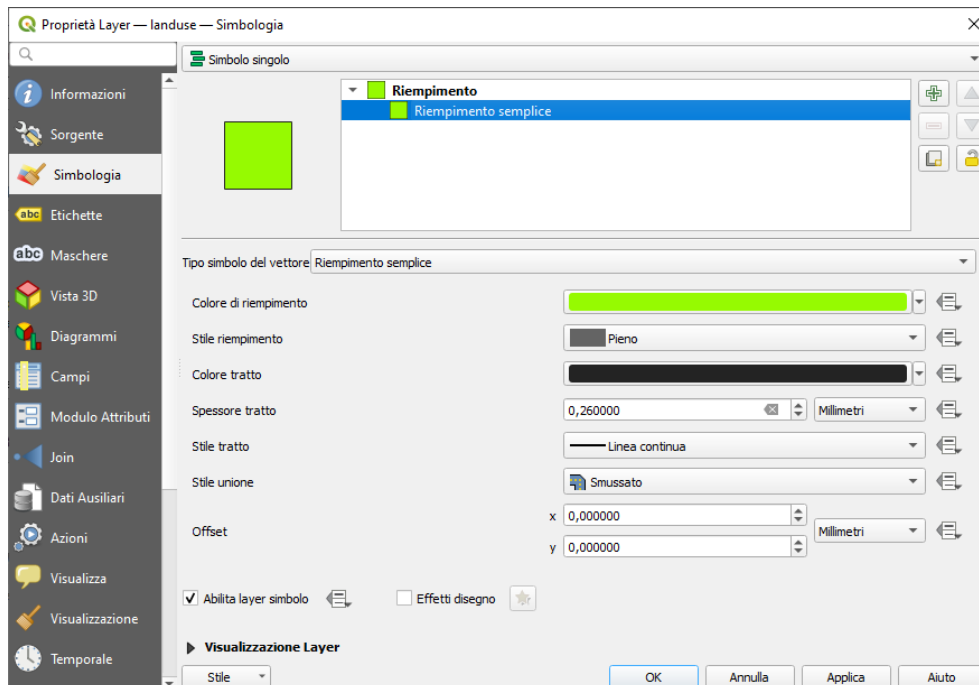
2.4.3 - Cambiare la Struttura del Simbolo

Ricarichiamo il progetto **PG_T_2_4_1-2 Cambiare i colori**: e focalizziamo l'attenzione sul layer **landuse**:

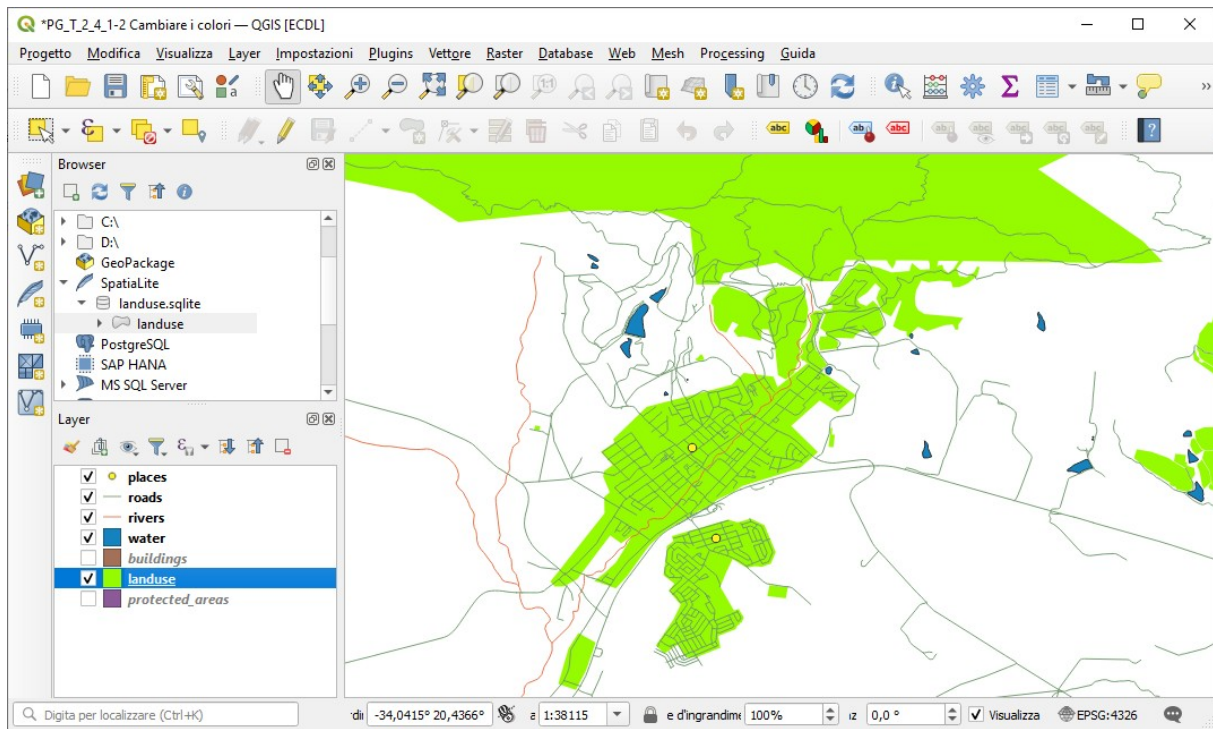


vogliamo eliminare le linee tra differenti aree di uso del suolo in modo da rendere la mappa meno ingombra alla vista.

1. Apri la finestra **Proprietà...** per il vettore **landuse** e nella scheda **Simbologia** di **Simbolo singolo** espandendo la lista a scomparsa **Riempimento** seleziona l'opzione **Riempimento semplice** :




2. la lista a scomparsa **Stile tratto** all'inizio, dovrebbe mostrare una breve linea e le parole **Linea continua** , cambiala con **Nessuna linea** , clicca su **OK** si ottiene:

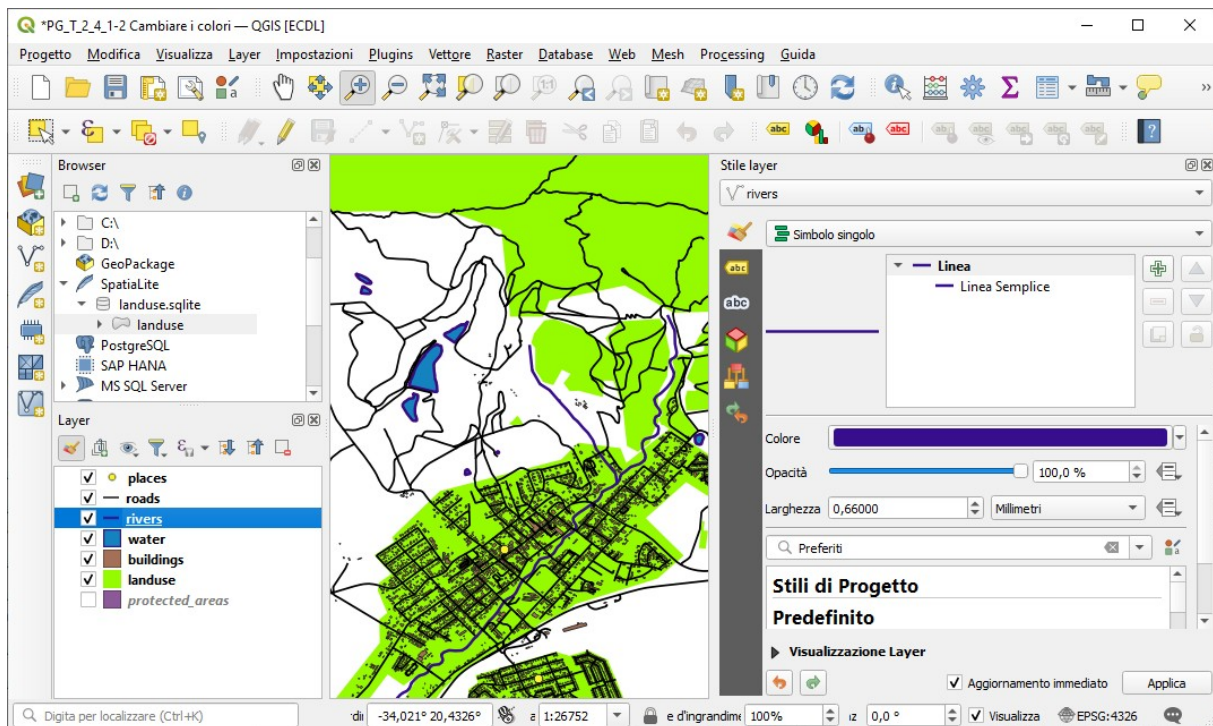


Adesso il vettore *landuse* non ha alcuna linea tra le sue diverse aree.

2.4.4 – Prova tu

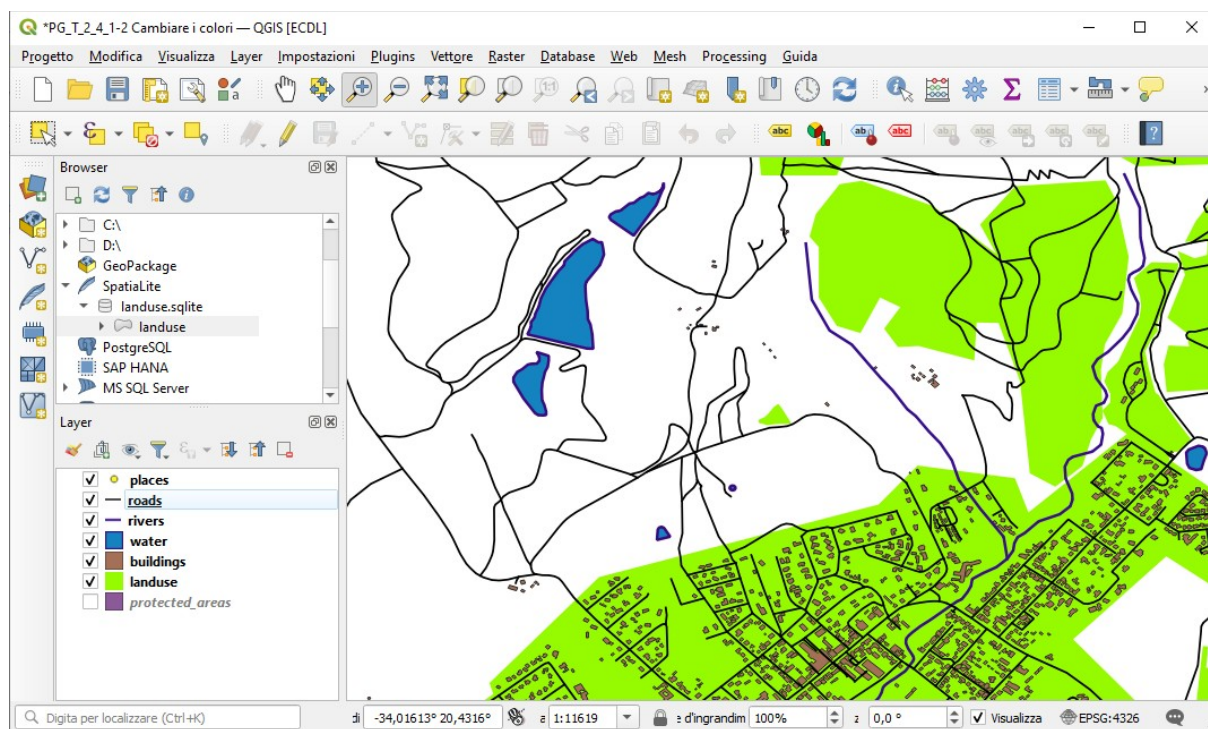
- Cambia la simbologia del vettore *water* in modo che abbia un contorno blu scuro e aumenta lo Spessore tratto
- Cambia la simbologia del vettore *roads* per ottenere una rappresentazione diversa per le strade, ad esempio nera e aumenta lo Spessore tratto
- Cambia la simbologia del vettore *rivers* per ottenere una rappresentazione appropriata per i corsi d'acqua, ad esempio blu scuro e aumenta lo Spessore tratto

Ricorda che nel pannello **Layer** puoi usare il pulsante  Apri il pannello Stile Layer e vedere tutte le modifiche istantaneamente, il pannello ti permette anche di annullare singole modifiche modificando la simbologia di un vettore:



Soluzione

La tua mappa dovrebbe ora assomigliare a questa:



Il lavoro fatto è stato eseguito in memoria temporanea, per salvarlo devi scegliere in quale cartella salvarlo e con quale nome:

- come cartella di salvataggio scegli **C:\GISeQGIS_PROGETTI\PG_QGISORG_TRAINING**
- come nome scegli **PG_T_2_4_3_4 cambiare la struttura del simbolo**, nella cartella di salvataggio si genera un file compresso di progetto **PG_T_2_4_3_4 cambiare la struttura del simbolo.qgz**