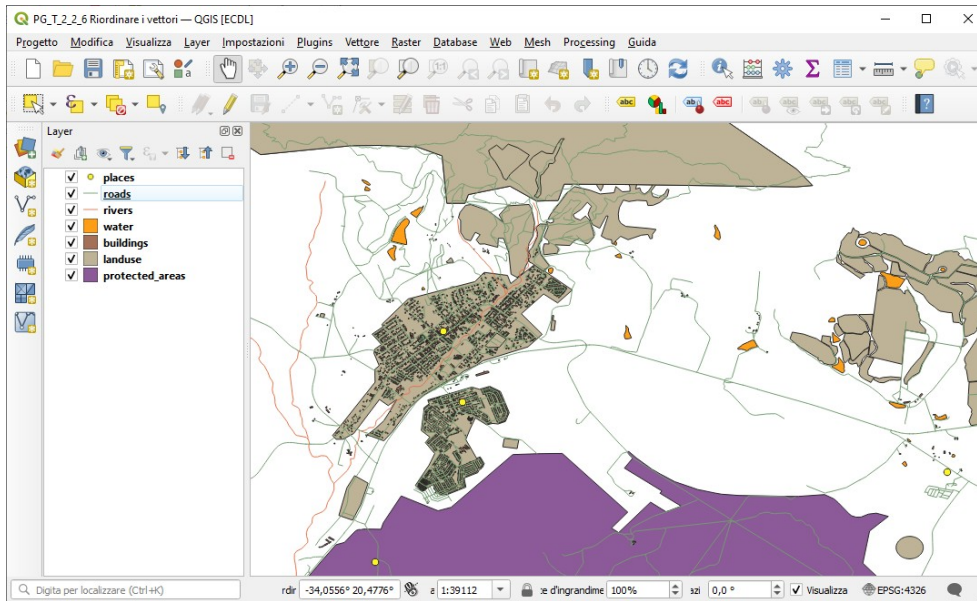


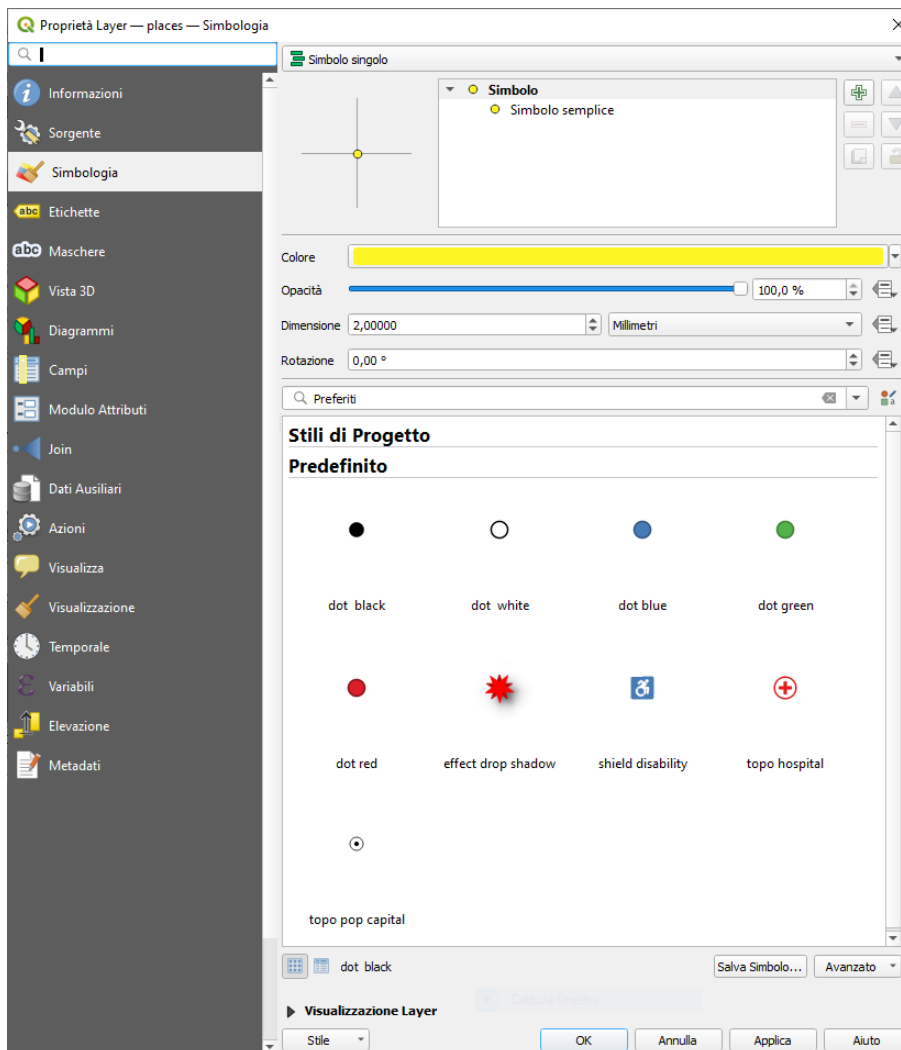
2.4.11 - Tipo di livelli di simbolo

Ogni tipologia di vettore (punto, linea, e poligono) ha i suoi tipi di livello di simbolo. Facciamo alcuni esempi partendo dal progetto **PG_T_2_2_6 Riordinare i vettori**.

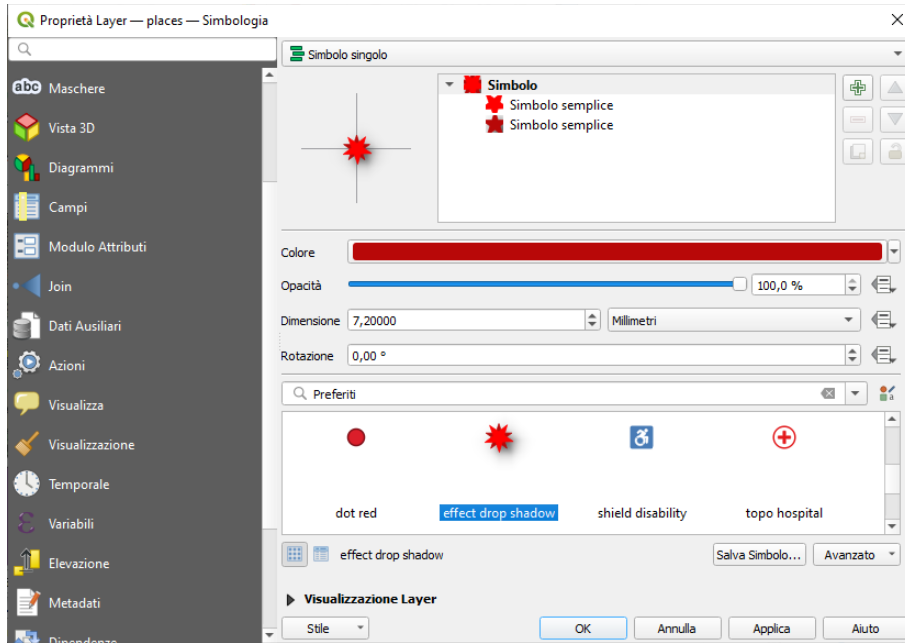


Tipi per livello di simbolo punto

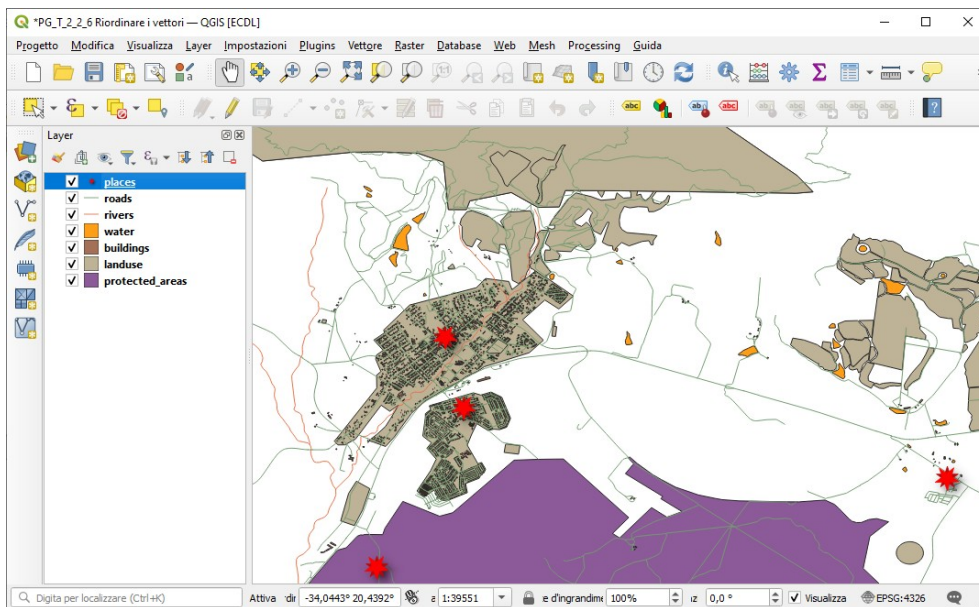
Cambiamo la simbologia del vettore **places**, attualmente è:



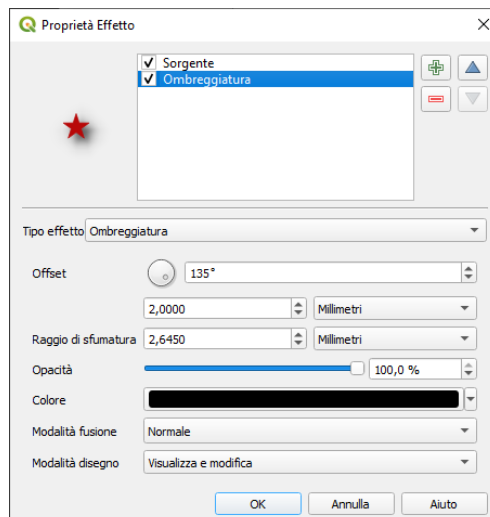
scegliamo tra **Predefinito** la simbologia **effect drop shadow** :

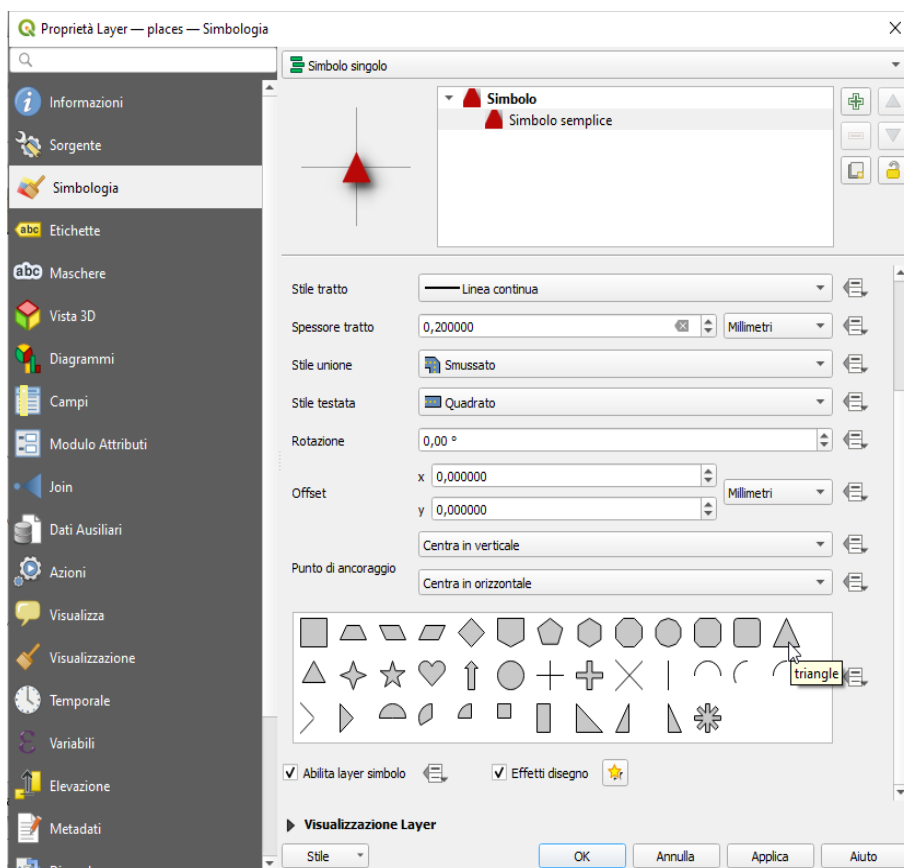


con **OK** risulta :

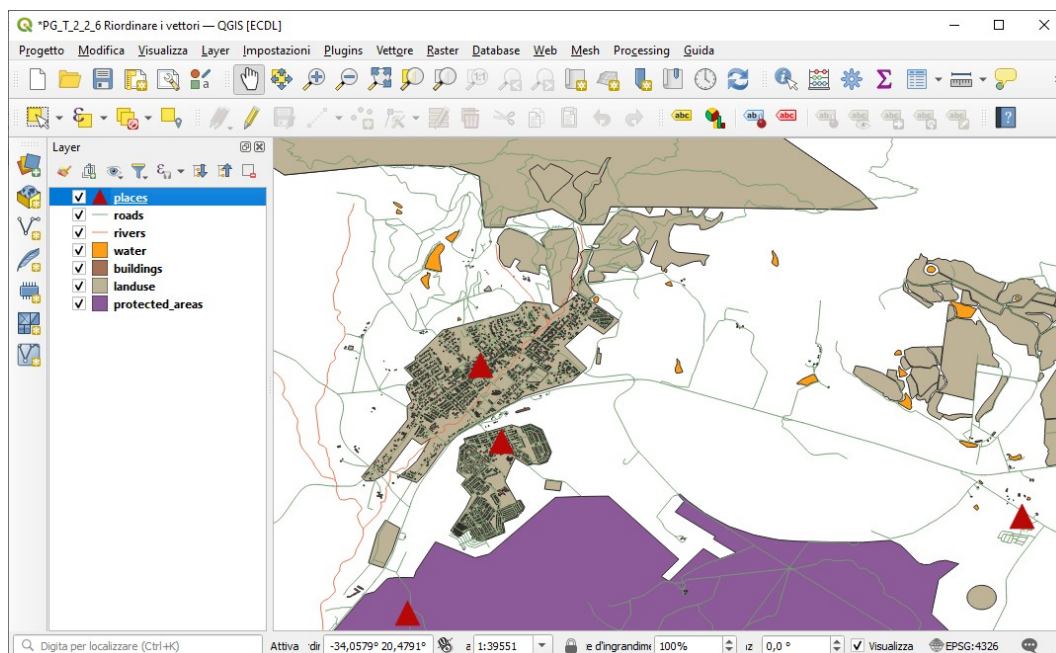


Ora eliminiamo il livello intermedio e sul livello base scegliamo la forma triangolo (vedere figura a pagina successiva), notiamo che il triangolo ha una ombreggiatura, il fatto è che si ereditano le personalizzazioni degli **Effetti disegno** della precedente simbologia che erano:



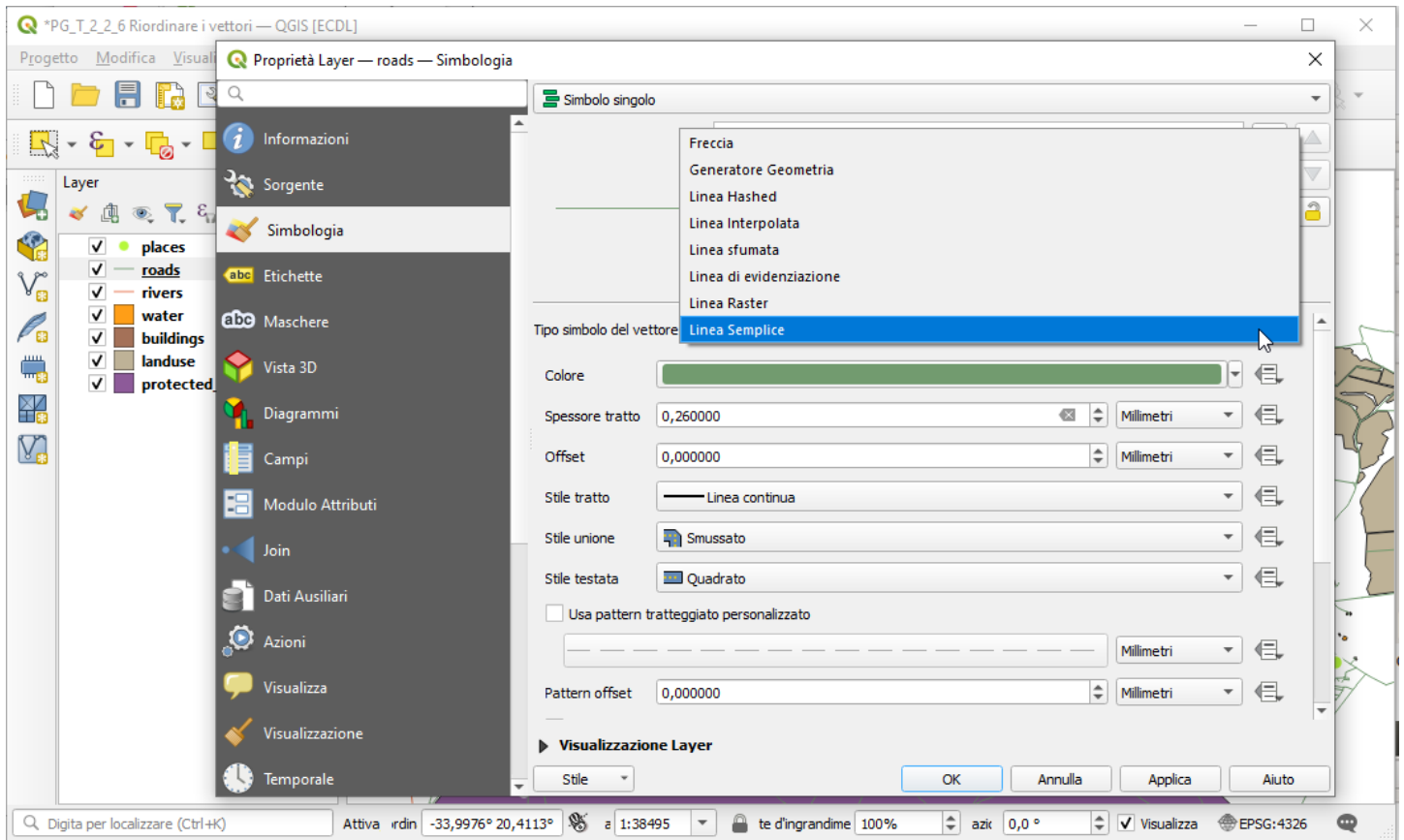


togliendo dal simbolo triangolo la spunta su **Effetti disegno si ha:**

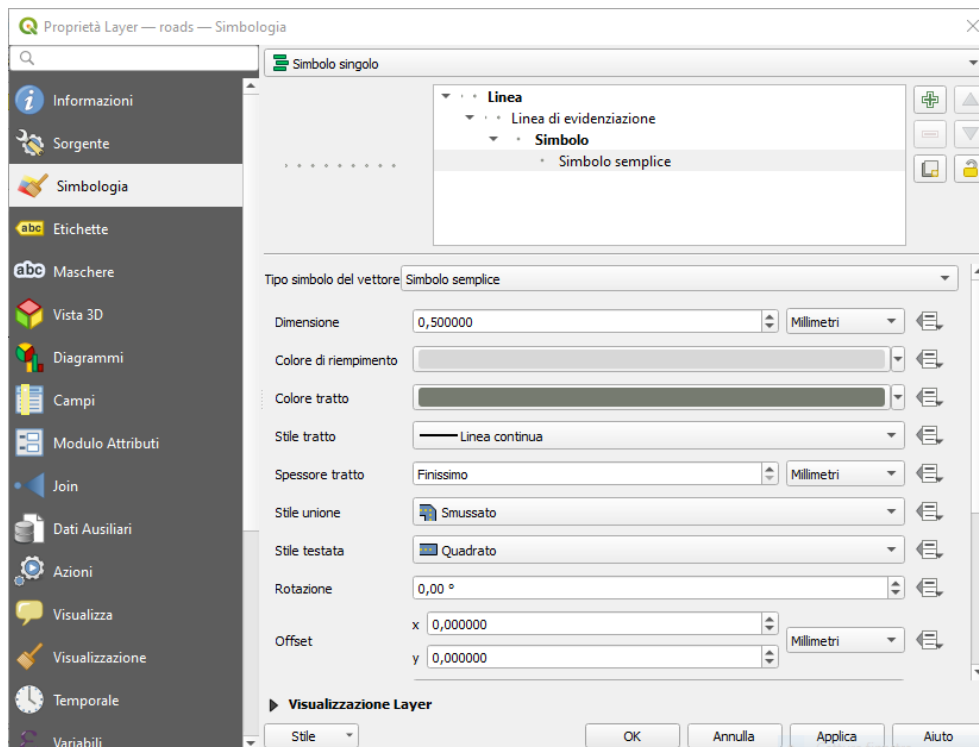


Tipi di livello di simbolo linea

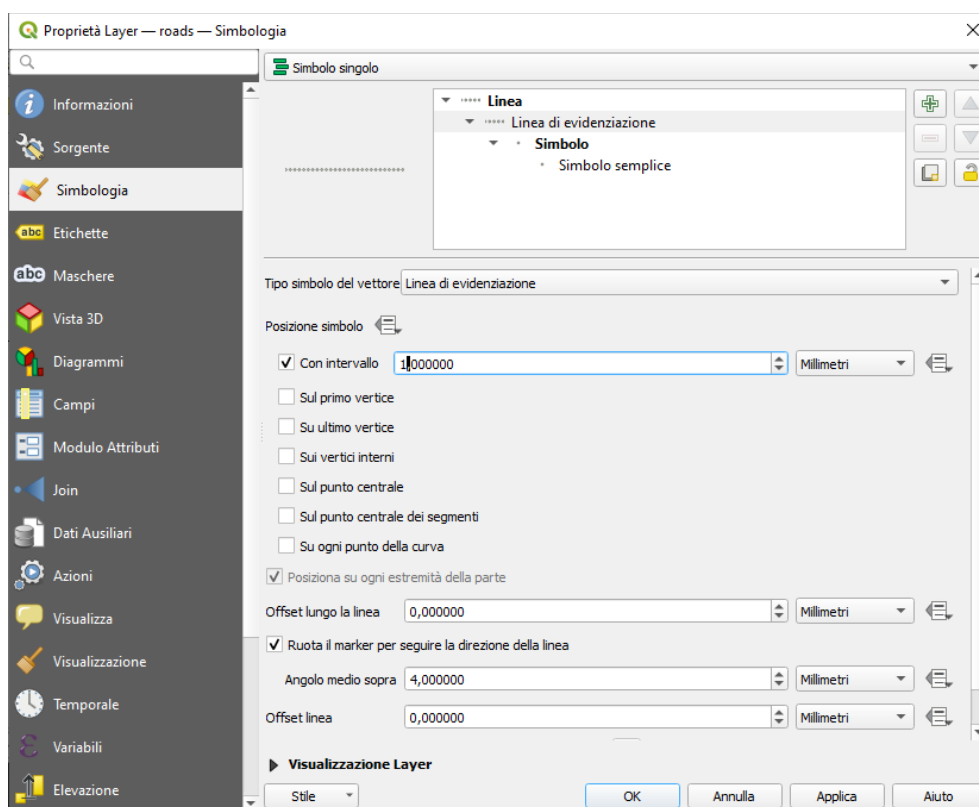
Inizialmente partendo dal progetto **PG_T_2_2_6 Riordinare i vettori** il **Tipo simbolo del vettore** per il primo livello di simbolo del vettore **roads** è **Linea semplice**:



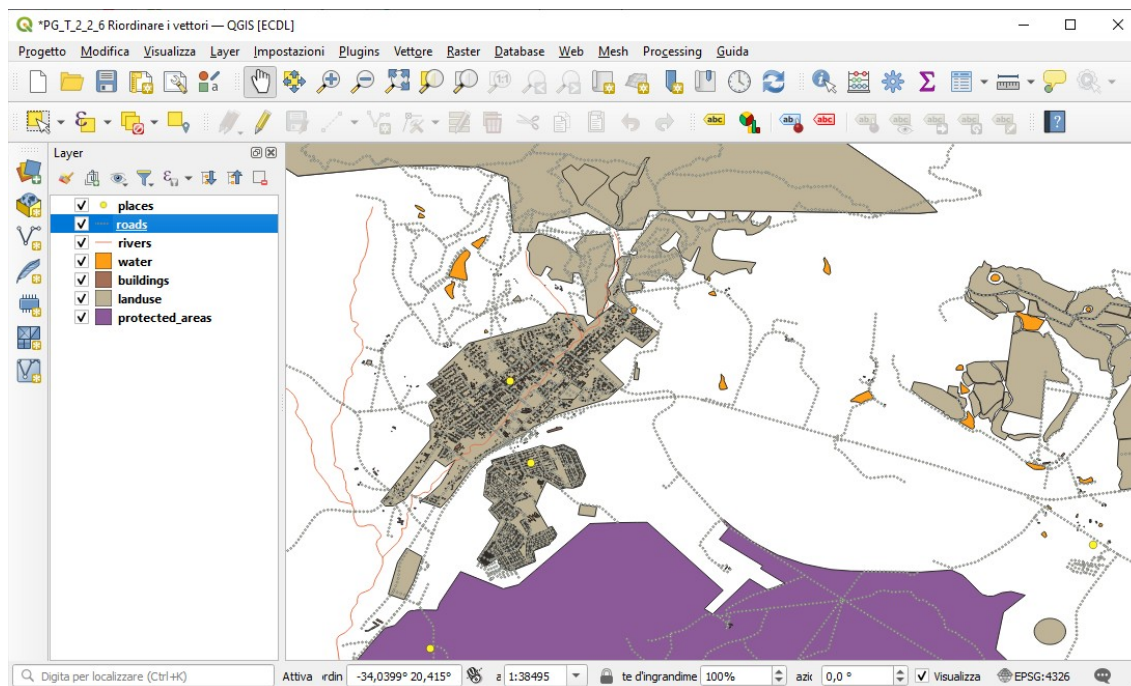
cambiamolo in **Linea di evidenziazione** quindi cliccando su **Simbolo semplice** impostiamo la **Dimensione**, il **Colore di riempimento** e il **Colore tratto** come di seguito:



in **Linea di evidenziazione** impostiamo **Con intervallo** a 1,00:

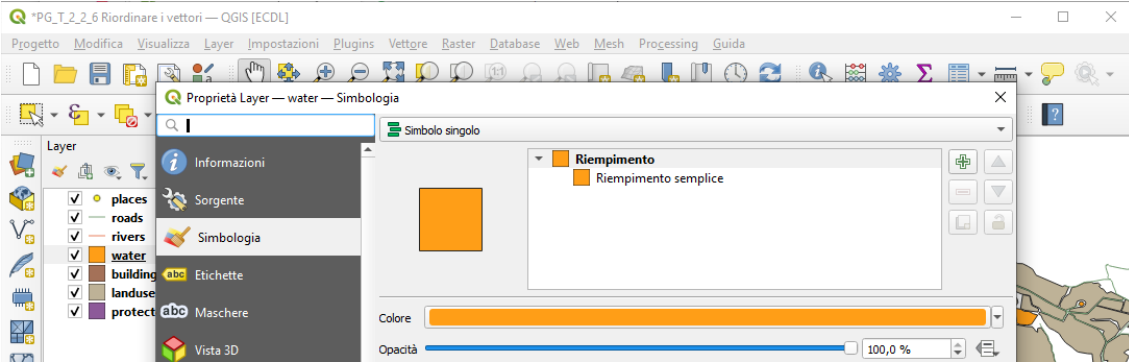


risulta:

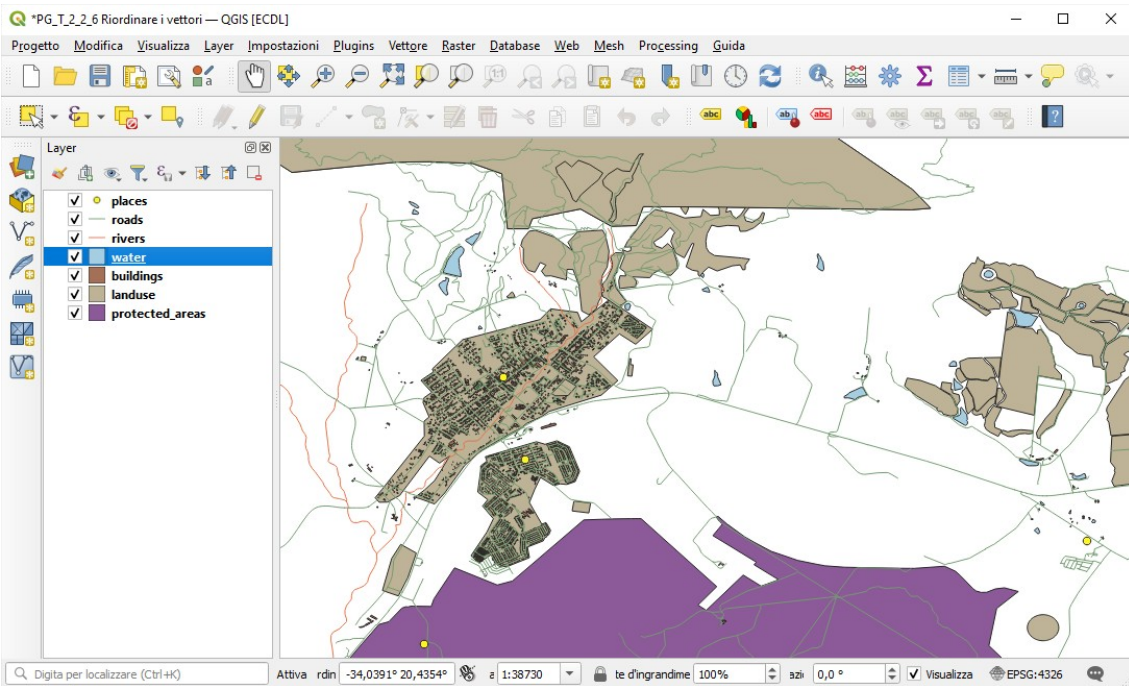


Tipi di livello di simbolo poligono

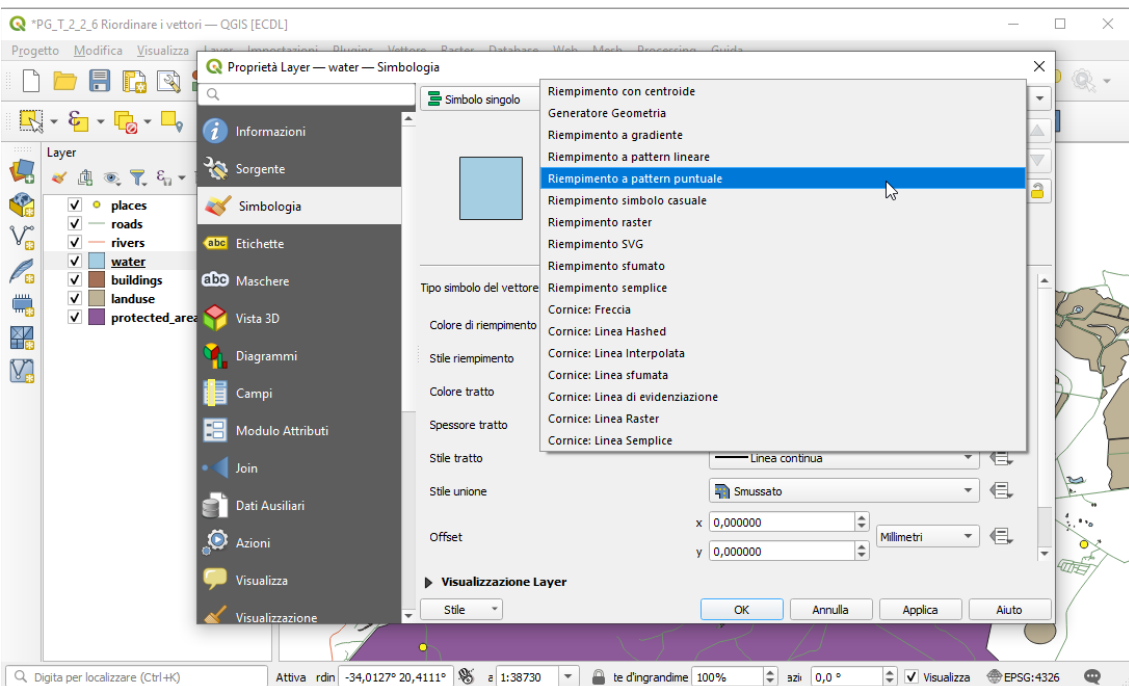
Inizialmente ripartendo dal progetto **PG_T_2_2_6 Riordinare i vettori** attualmente la simbologia del vettore **water** è:



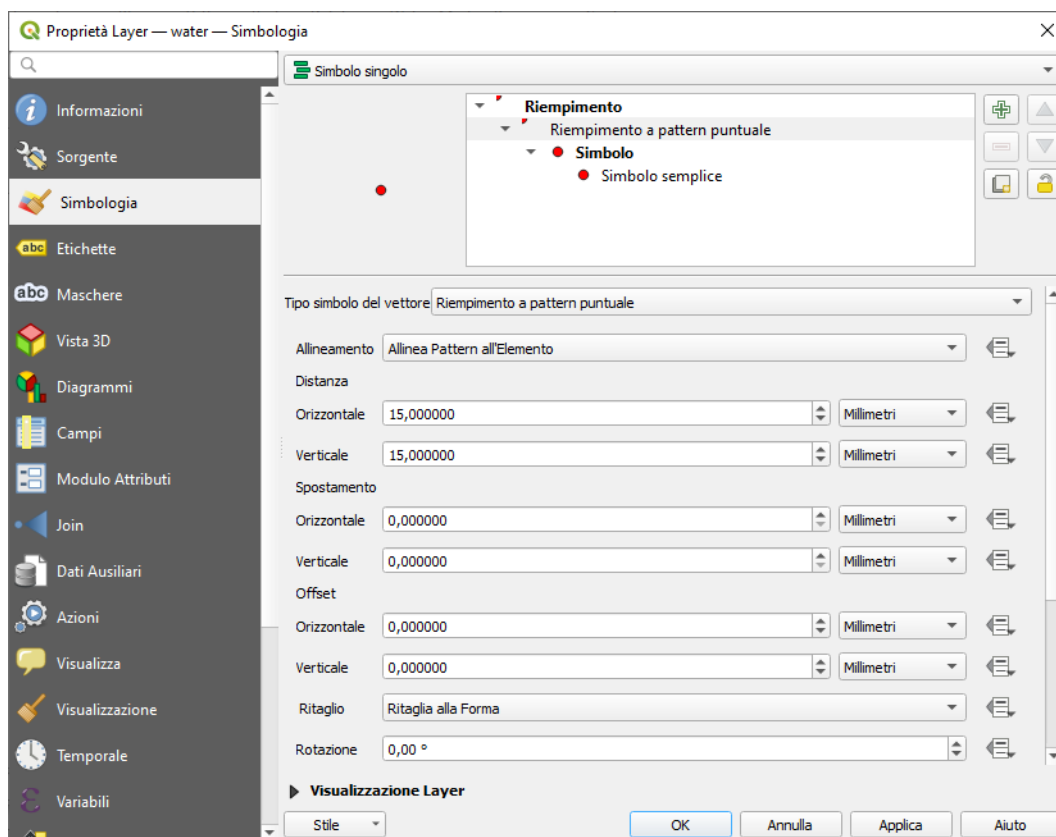
cambiamo il **Colore** in celeste, risulta:



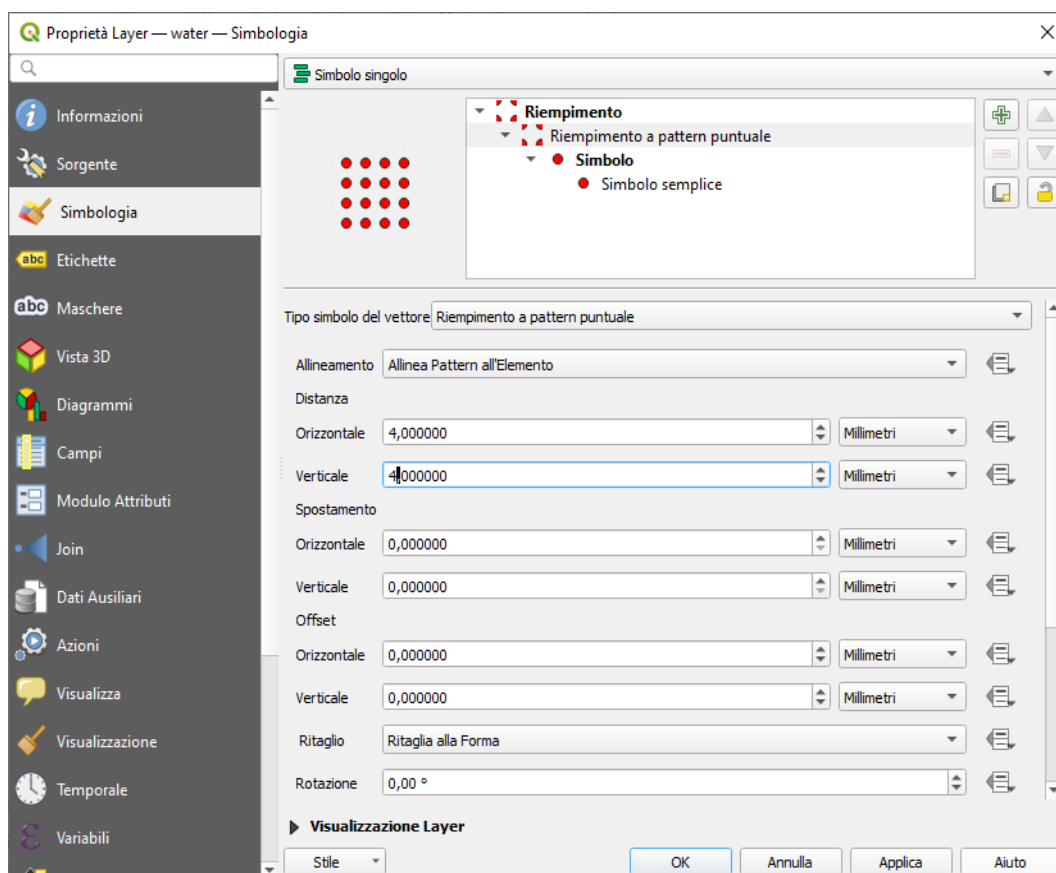
in **Tipo simbolo del vettore** scegliamo **Riempimento a pattern puntuale** :



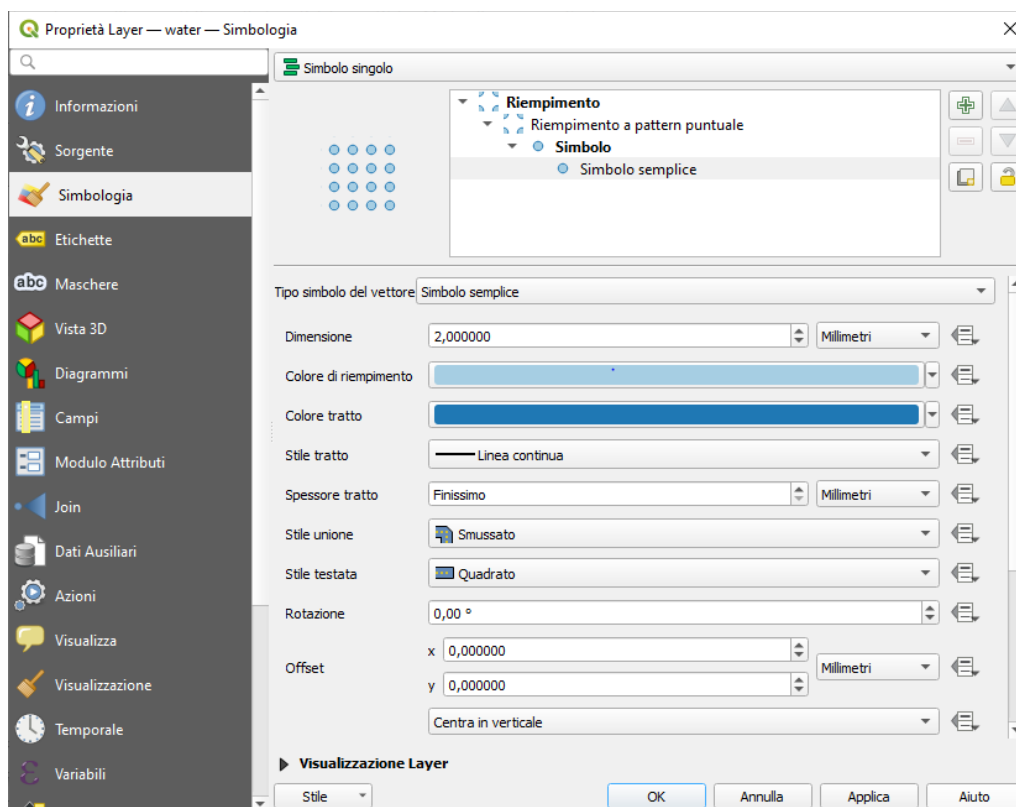
risulta:



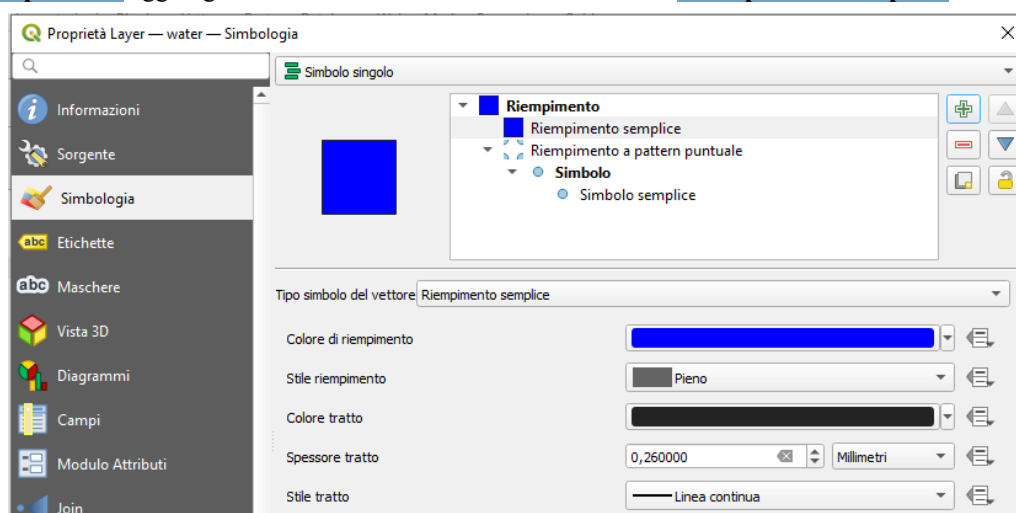
in **Riempimento a pattern puntuale** definiamo in Distanza **Orizzontale** e **Verticale** come segue:



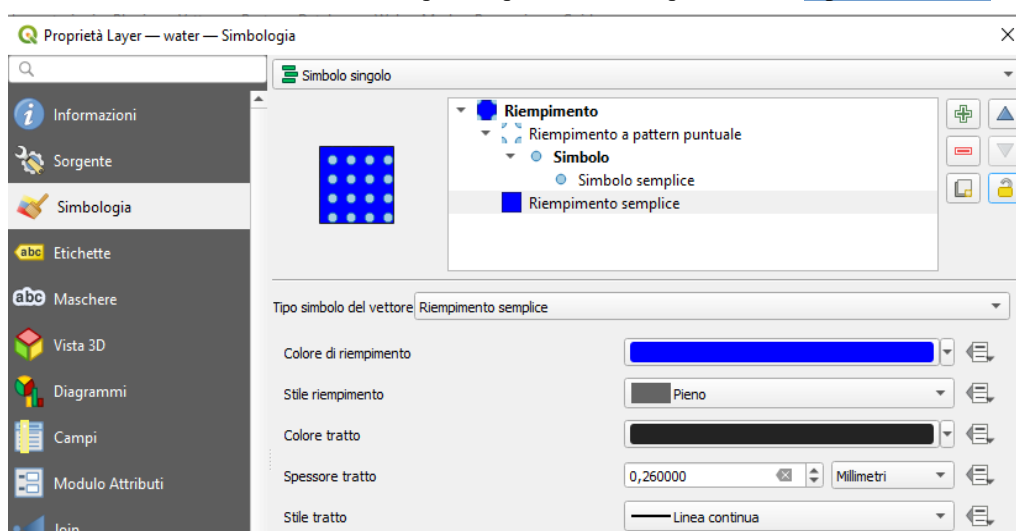
risulta:



Posizionati su **Riempimento** aggiungiamo un livello di simbolo con un normale **Riempimento semplice** :

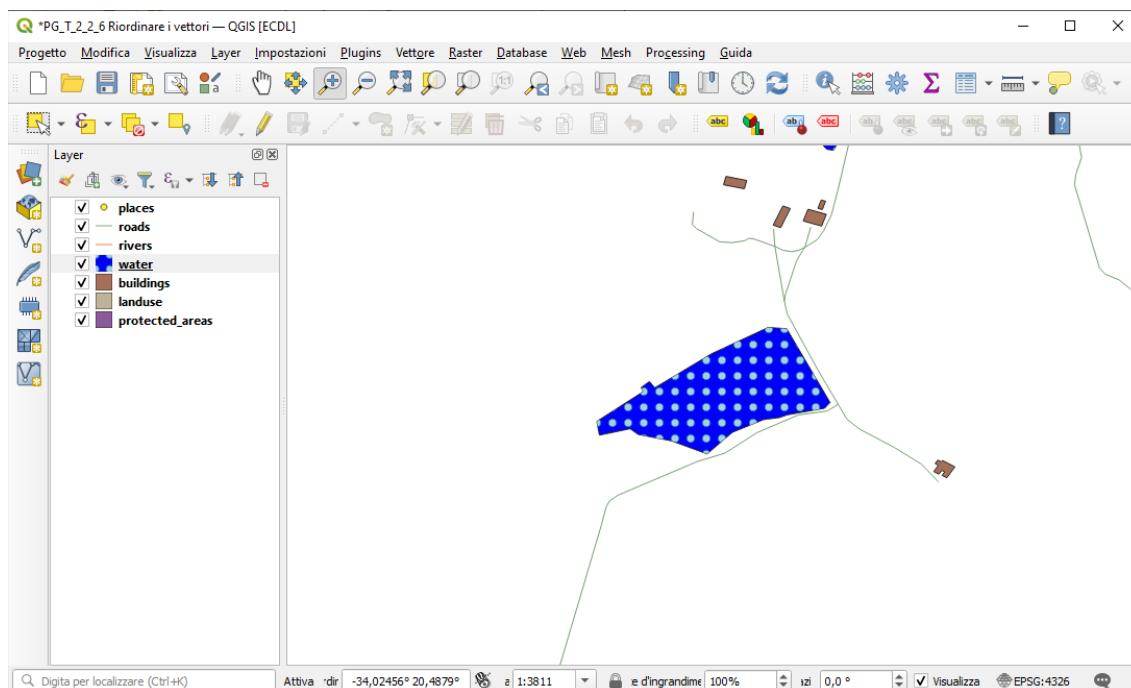


Muoviamo questo nuovo livello sotto il livello di simbolo pattern puntuale con il pulsante **▼ Sposta in basso** :



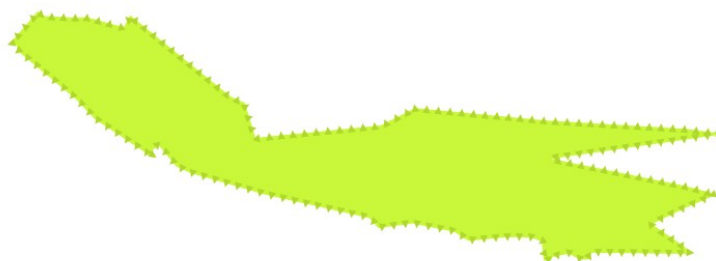
Il risultato per il vettore water è un simbolo a trama nel quale si può cambiare la dimensione, forma e distanza dei singoli punti che formano la trama.

Zoomando su un singolo lago si ha:

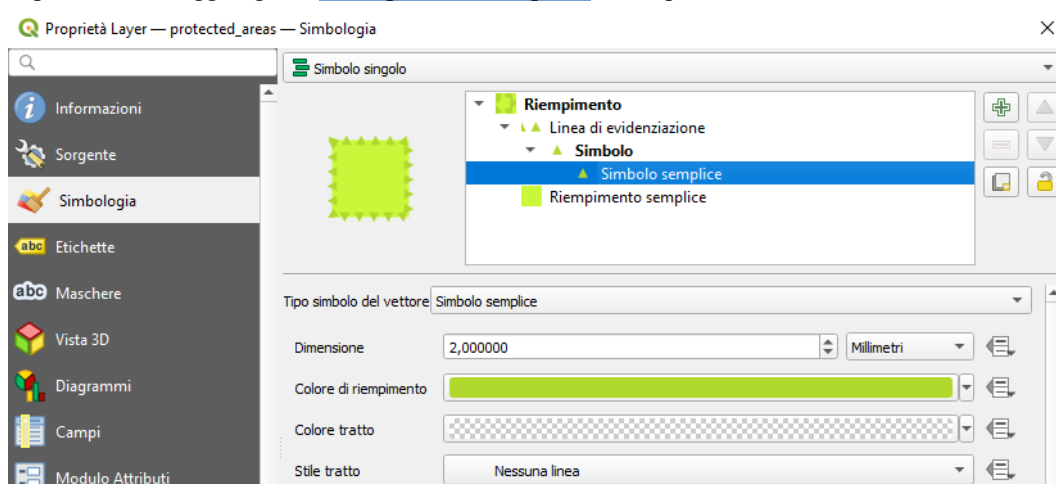


2.4.12. prova tu

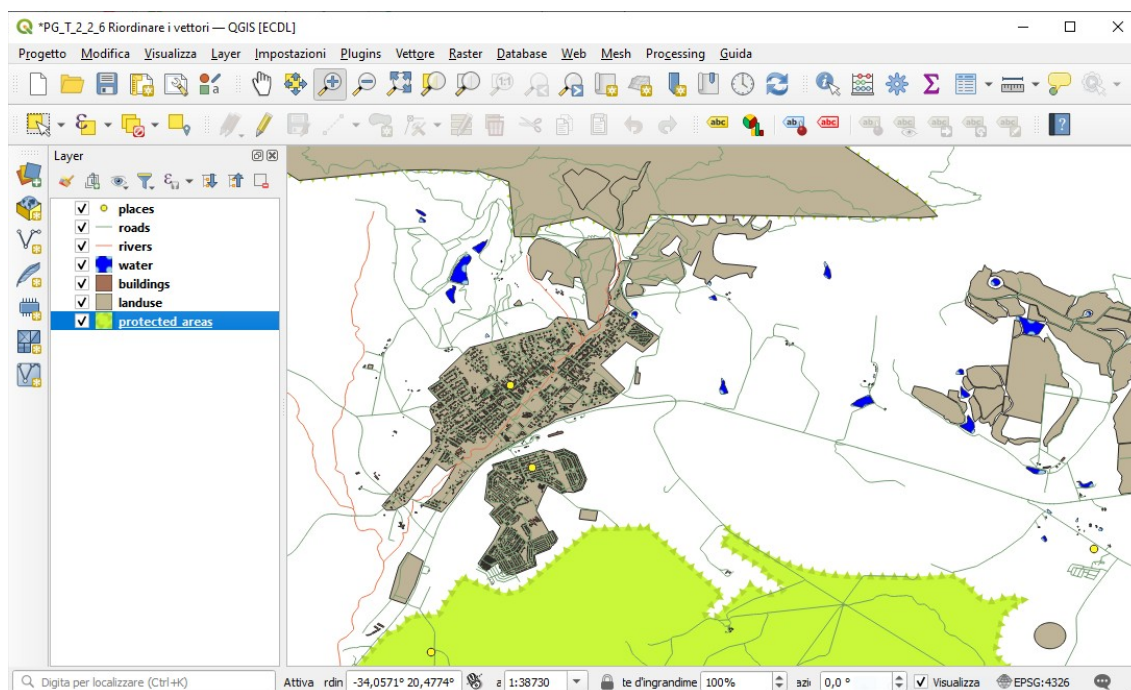
Definiamo per il vettore **protected_areas** una simbologia come questa:



in **Simbolo semplice** si cambia il colore (verde tenue) poi si sceglie **Linea di evidenziazione** impostando **Con intervallo** a 3, in **Simbolo** si sceglie come simbolo predefinito **triangle green**, si cambia colore (verde più scuro) e si toglie la linea di contorno, poi come nell'esercizio precedente si aggiunge un **Riempimento semplice** che si porta in basso:



risulta:



Il lavoro fatto è stato eseguito in memoria temporanea, per salvarlo devi scegliere in quale cartella salvarlo e con quale nome:

- come cartella di salvataggio scegli **C:\GISE\QGIS_PROGETTI\PG_QGISORG_TRAINING**
- come nome scegli **PG_T_2_4_11-12 Tipi di livelli di simbolo**, nella cartella di salvataggio si genera un file compresso di progetto **PG_T_2_4_11-12 Tipi di livelli di simbolo.qgz**

Da notare che nel progetto salvato risultano modificate solo le simbologie dei layer **water** e **protected_areas**.