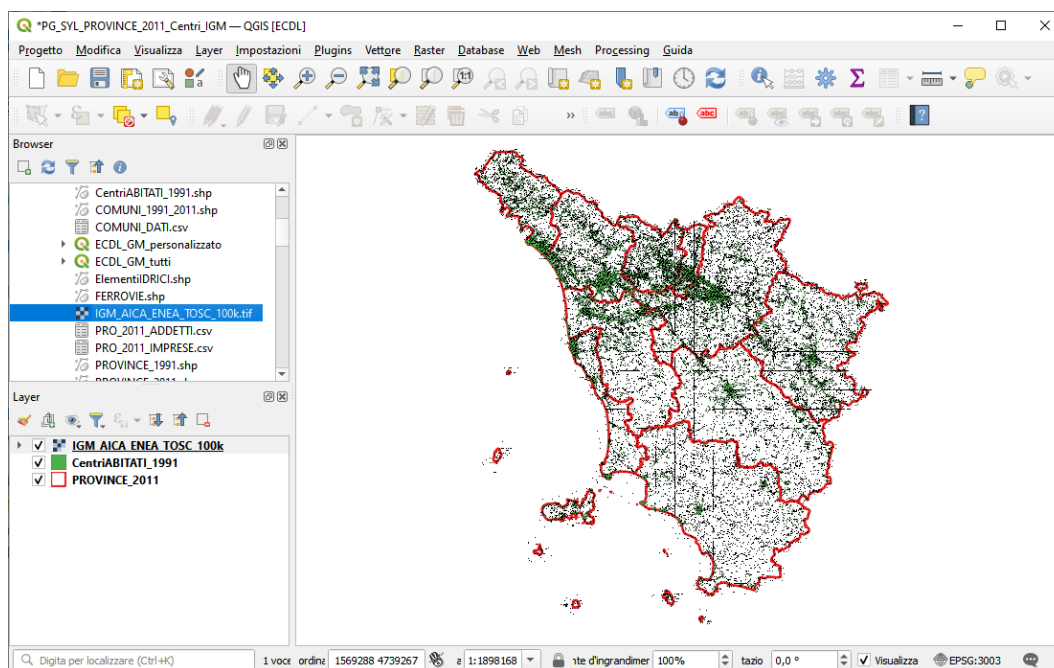


3.1.2.2 Usare gli strumenti di zoom, pan

Ipotesi:

- *Dati* nella cartella ECDLGIS_SYLLABUS (percorso: C:\GISeQGIS_DAT\ECDLGIS_SYLLABUS)
- *Progetti* presenti nella cartella PG_ECDLGIS_SYLLABUS (percorso: C:\GISeQGIS_PROGETTI\PG_ECDLGIS_SYLLABUS)

Carichiamo il progetto **PG_SYL_PROVINCE_2011_CentriAbitati_IGM**:

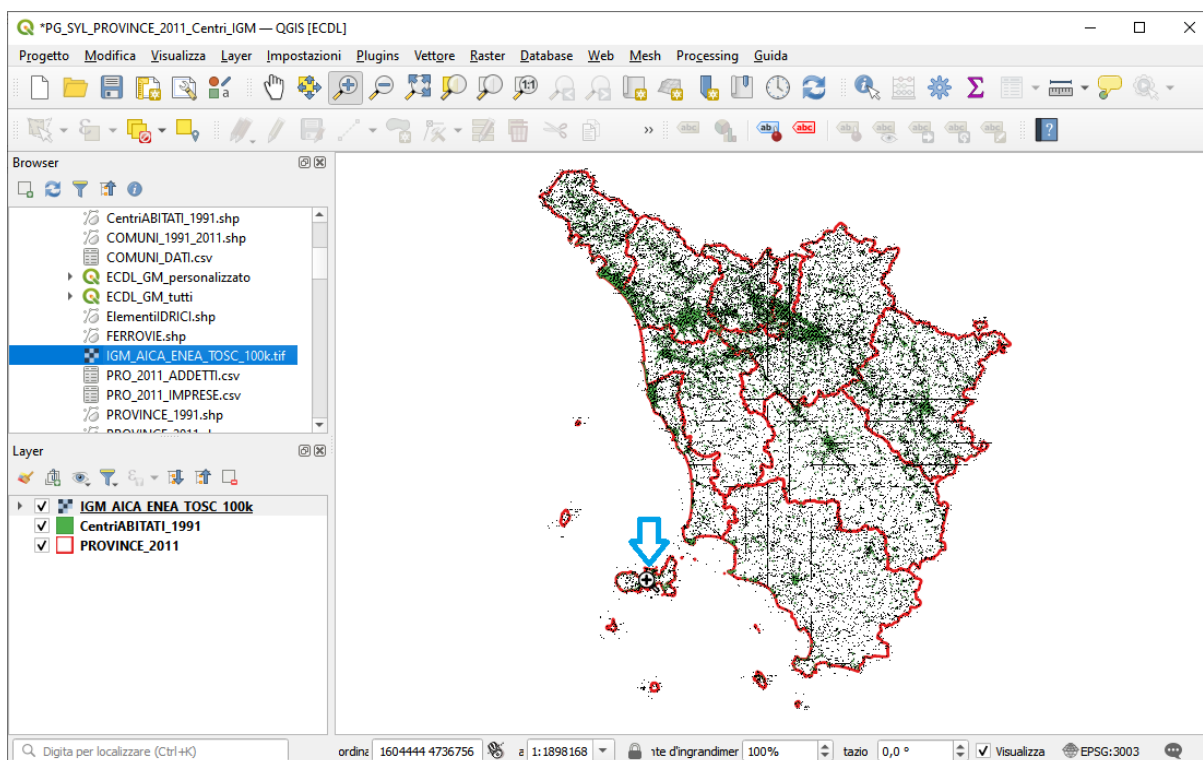


Vogliamo ingrandire la visualizzazione dell'Isola d'Elba. Esistono diversi modi per eseguire lo zoom e lo spostamento ad un'area di interesse: si può utilizzare la barra degli strumenti Navigazione Mappa, il mouse e la tastiera sulla mappa e anche le azioni del menu Visualizza e il menu contestuale dei layer nel pannello Layer.

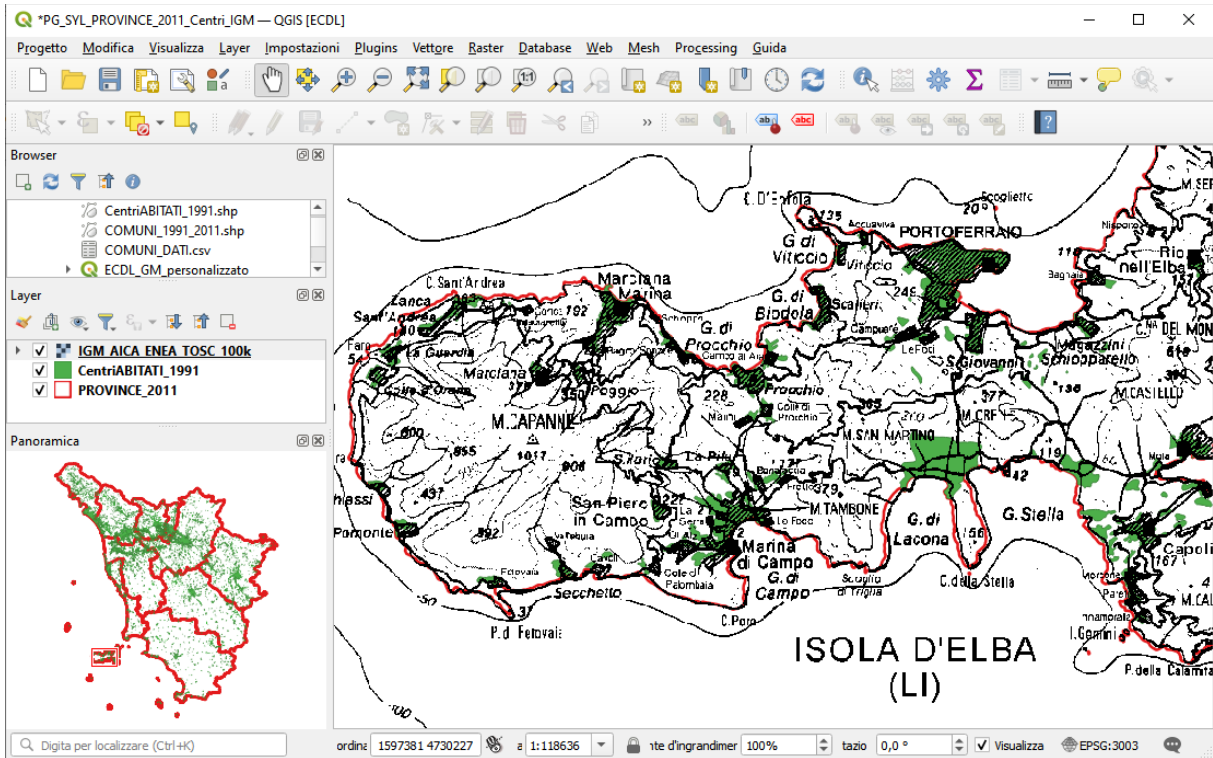
Primo Metodo - Utilizzando gli strumenti principali della Barra Navigazione Mappa




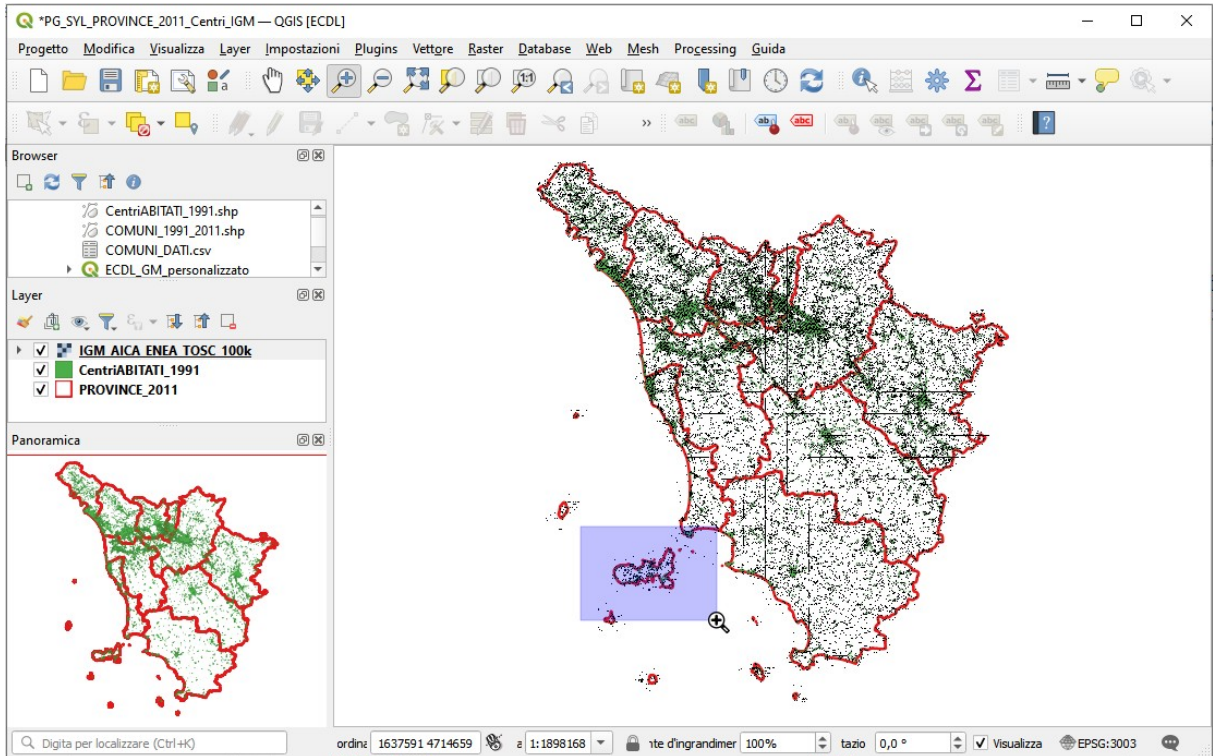
- **Prima modalità** (la più semplice): selezionare lo strumento  Zoom in o Ingrandisci, spostarsi al centro dell'isola d'Elba:



clickare con il tasto sinistro, riposizionarsi al centro dell'isola e ri-clickare con il tasto sinistro, ripetere fino all'ingrandimento voluto, si ottiene¹ :

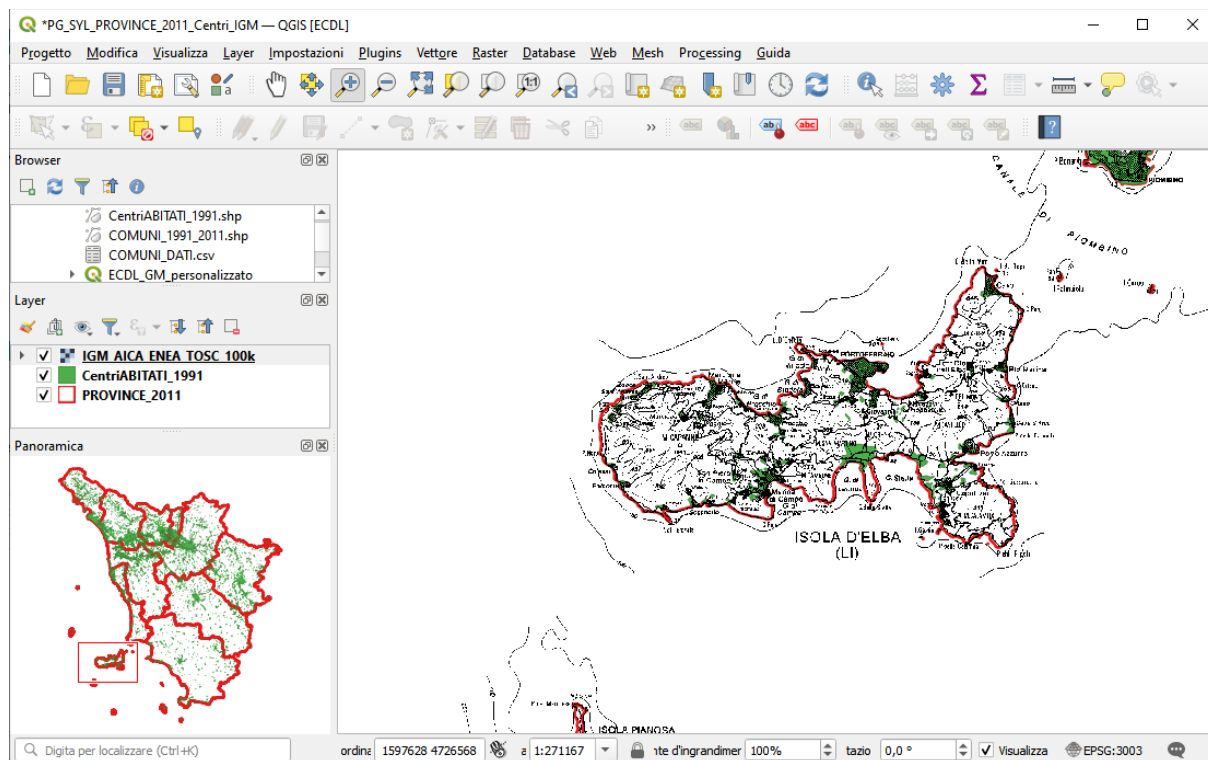



- **Seconda modalità:** selezionare lo strumento  Zoom in o Ingrandisci, spostarsi su un punto dal quale definire un rettangolo di selezione dell'ingrandimento, quindi tenendo premuto il tasto sinistro del mouse disegnare il rettangolo:

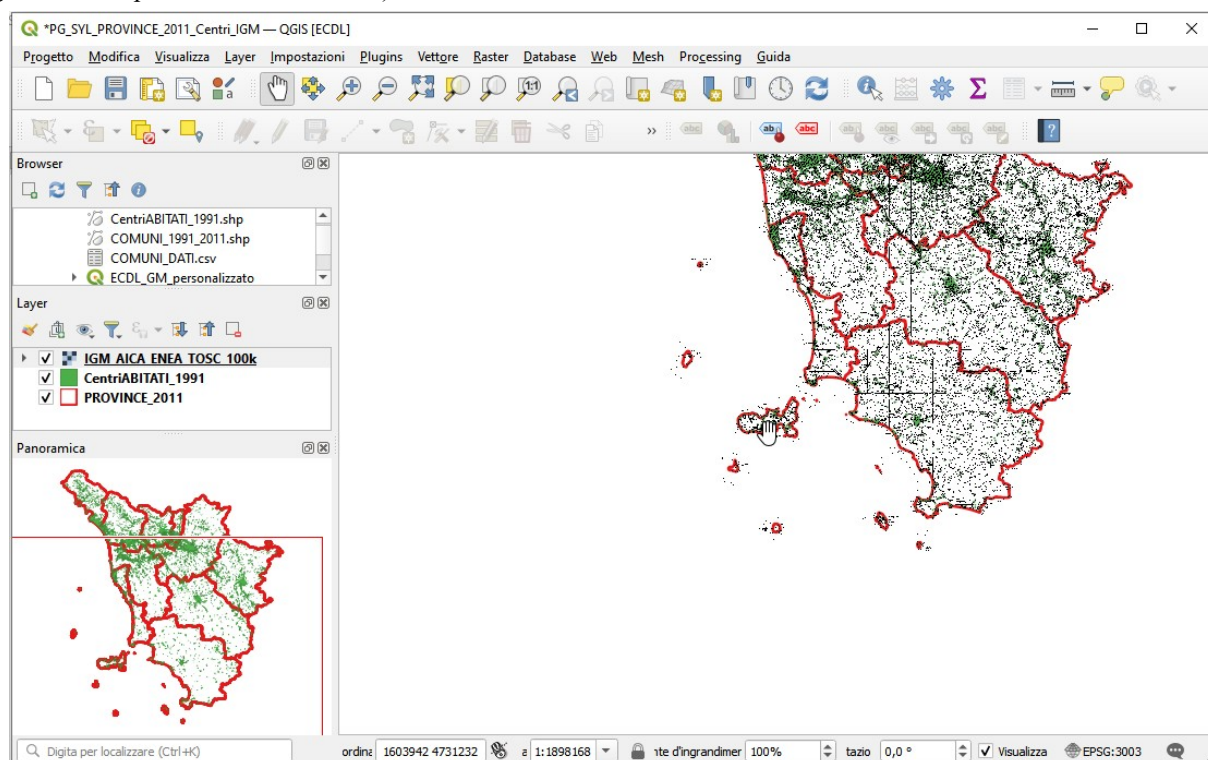



quindi rilasciare il tasto sinistro del mouse, si ottiene una visualizzazione analoga al primo metodo.

¹ Per vedere il posizionamento in essere sull'area mappa rispetto alla mappa completa deve essere attivo il Pannello Panoramica














- **Terza modalità** (un po' farraginoso ma utile per vedere anche l'uso dello strumento Pan o Sposta mappa): selezionare lo strumento  e spostarlo sull'Isola d'Elba e cliccare: l'Isola d'Elba risulta centrata sull'area di disegno della mappa (notare gli effetti sul pannello "Panoramica"):



selezionare lo strumento  (Zoom in o Ingrandisci) portarlo al centro dell'isola e cliccare più volte (sempre riportandolo al centro dell'isola) fino ad ottenere l'ingrandimento voluto, si ottiene una visualizzazione analoga al primo metodo.

Si riportano di seguito le funzionalità dei diversi strumenti principali della **Barra Navigazione Mappa** :

Icona	Etichetta	Utilizzo
	Sposta Mappa	Quando attivato, clicca con il tasto sinistro del mouse su un punto qualsiasi della mappa per spostare la mappa nella posizione del cursore. Puoi anche spostare la mappa tenendo premuto il tasto sinistro del mouse e trascinando la mappa.
	Zoom In	Quando è attivato, clicca con il tasto sinistro del mouse su un punto qualsiasi dell'area mappa per ingrandire di un livello. La posizione del cursore del mouse sarà il centro dell'area di interesse ingrandita. Puoi anche ingrandire un'area trascinando un rettangolo sulla mappa con il pulsante sinistro del mouse.
	Zoom Out	Quando è attivato, clicca con il tasto sinistro del mouse su un punto qualsiasi dell'area della mappa per rimpicciolire di un livello. La posizione del cursore del mouse sarà il centro dell'area di interesse ingrandita. Puoi anche zoomare fuori da un'area trascinando un rettangolo sulla mappa con il pulsante sinistro del mouse.
	Sposta Mappa sulla Selezione	Esegue uno spostamento della mappa sugli elementi selezionati di tutti i layer selezionati nel pannello Layer.
	Zoom alla Selezione	Zoom sugli elementi selezionati di tutti i layer selezionati nel pannello Layer.
	Zoom su(i) Layer	Esegue lo zoom sull'estensione di tutti i layer selezionati nel pannello Layer.
	Zoom Completo	Zoom sull'estensione di tutti i layer del progetto.
	Zoom Precedente	Effettua lo zoom della mappa fino all'estensione precedente nella cronologia.
	Zoom Successivo	Effettua lo zoom della mappa fino all'estensione successiva nella cronologia.
	Zoom alla Risoluzione Originale	Zooma la mappa ad un livello in cui un pixel del layer raster attivo copre un pixel dello schermo.

Un Fattore di zoom può essere impostato sotto il menu **Impostazioni** ►  **Opzioni** ► **Strumenti mappa** per definire il comportamento della scala durante lo zoom. Lì, puoi anche impostare una lista di Scale Predefinite che saranno disponibili nella parte inferiore della mappa.

Secondo Metodo - Con il Mouse sulla Mappa

Si può spostare, ingrandire e rimpicciolire utilizzando la rotella del mouse all'interno della mappa e trascinare il cursore del mouse. Puoi anche ruotare la rotella del mouse per ingrandire o ridurre la mappa. La posizione del cursore del mouse sarà il centro dell'area di interesse ingrandita. Tenendo premuto **Ctrl** mentre si ruota la rotella del mouse si ottiene uno zoom più preciso.

Terzo Metodo - Con la tastiera sulla mappa

Non facili da usare (se interessato vedi Manuale utente)

Quarto Metodo - Con le opzioni nel pannello Visualizza della barra dei menu

Non molto pratico, però:

